

**Luminex**<sup>®</sup>

# ARIES<sup>®</sup> システム ARIES<sup>®</sup> M1 システム

全自動遺伝子解析システム



# ARIES® システムとARIES® M1 システム

ARIES® システムはラボの効率を上げ、高い精度の解析結果を提供できる、現在のスリム化されたラボのニーズにフィットした全自動遺伝子解析システムです。

## ラボの効率化とワークフローの改善

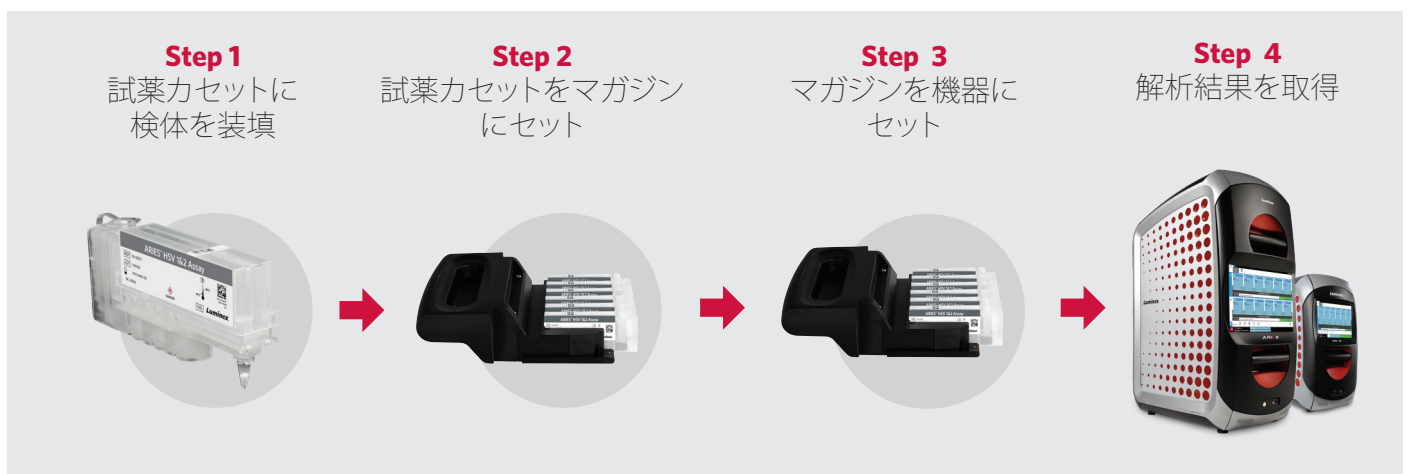
- ユニバーサルアッセイプロトコルが、多様な検体タイプや最大12の異なるアッセイの解析をランダムバッチで同時に処理可能
- 1台でSTATテストとバッチテストを同時に処理
- 2つの独立したモジュールのARIES® システムとARIES® M1 システム (単独モジュール) から選択できる柔軟なスループットオプションを提供

## 一体化されたシステムと高い信頼性

- システム内のバーコードスキャナーが試薬カセットと検体を確認、それぞれの試薬カセットの位置を気にせずセット可能
- 試薬カセットにあらかじめ入っているサンプルプロセッシングコントロールにより、核酸抽出から増幅反応まで適切に行われていることを確認
- LISとの接続で電子オーダーが可能\*
- 一体型のタッチスクリーンPCにより、コンピューター周辺機器を置く必要がなく、貴重なスペースを最大限に利用可能

\*LISとの互換性の検証は行っていません。

## ワークフロー



## システム仕様

	ARIES®				ARIES® M1		
外形寸法	39.1 cm (W) x 61.2 cm (D) x 95.0 cm (H)				39.1 cm (W) x 61.2 cm (D) x 64.5 cm (H)		
重量	63.5 kg				35.6 kg		
定格電源	AC 100 - 240 V、8A、50/60 Hz						
起動時間	約5分						
作業時間**	約2分/検体						
結果取得までの時間	約2時間						
処理能力	最大12検体を約2時間 8時間で48検体の解析結果取得可能				最大6検体を約2時間 8時間で24検体の解析結果取得可能		
サンプル量	200-400 µL						
処理方法	2つの独立したモジュール (1-6 検体/モジュール) ランダムバッチとSTATテストが可能				単独モジュール(1-6検体/モジュール)		
データ入力	バーコードスキャナー						
PC	一体型のタッチスクリーン						
OS	Microsoft Windows 10						
消耗品	ARIES® 試薬カセット						
付属機器(オプション)	ARIES® システム用プリンター						
ヒーター	ペルチェ素子						
最大発熱量 (BTU)	2730 BTU				850 BTU		
設置条件	温度 15° C ~ 35° C 湿度 20%~80%						
温度制御範囲	55° C ~ 95° C (+/- 1.0° C)						
外部接続インターフェイス	ネットワークコネクタ (RJ45) およびUSBポート (Type-A)						
ネットワーク設定	LISにHL7またはCSVファイルフォーマットにてデータ転送可能						
検出器	フォトダイオード						
光学チャンネル	チャンネル	1	2	3	4	5	6
	Ex/Em (nm)	390/475	464/517	525/556	557/588	594/624	630/690

\*\*アッセイによっては事前準備を要する場合があります。

## システム概要

	ARIES®	ARIES® M1
製品名	ARIES® システム (IVD)	ARIES® M1 システム (IVD)
製品番号	ARIES-M12V1-IVD	ARIES-M6V1-IVD
医療機器製造販売届出番号	11B1X10017000037 (一般医療機器/特定保守管理医療機器)	11B1X10017000042 (一般医療機器/特定保守管理医療機器)

ARIES® システム構成	ARIES®	ARIES® M1
システム本体	•	•
カセットマガジン	2	1
サンプルプレップトレイ	•	•
ハンドバーコードスキャナーとスタンド	•	•
システム操作マニュアル	•	•
クイックガイド	•	•
電源ケーブル	•	•

### オプション

ARIES® 用プリンター 詳細はお問い合わせください

### ARIES® システム用試薬カセット (RUO)\*\*\*

ARIES® *Bordetella* Assay RUO 試薬カセット

ARIES® *C. difficile* Assay RUO 試薬カセット

ARIES® Flu A/B & RSV Assay RUO 試薬カセット

ARIES® GBS Assay RUO 試薬カセット

ARIES® Group A Strep Assay RUO 試薬カセット

ARIES® HSV 1&2 Assay RUO 試薬カセット

ARIES® SARS-CoV-2 Assay RUO 試薬カセット

\*\*\*本製品は研究用試薬です。体外診断用医薬品としての使用はできません。

ARIES® システムはClass I (1) のレーザー製品です。LISとの互換性の検証は行っていません。

#### 製造販売元

#### 株式会社 ICST

〒338-0001 埼玉県さいたま市中央区上落合 5-17-1 S4 タワー 2F  
Tel: 048.857.8026

#### ルミネックス・ジャパン株式会社

〒106-0041 東京都港区麻布台 1-7-2 神谷町麻布台ビル  
www.luminexcorp.com/ja

お問い合わせ

Tel: 03.5545.7440 (代表) Fax: 03.5545.0451

Email: infojp@luminexcorp.com

テクニカルサポートお問い合わせ窓口

Tel: 03.5545.7444 (受付時間 9:00 ~ 18:00)

Email: supportjapan@luminexcorp.com

©2016-2021 Luminex Corporation. All rights reserved. Luminex、ARIES、SYNCT は、米国および他の国々で登録されたルミネックス・コーポレーションの商標または登録商標です。諸般の理由により、予告なく仕様を変更する場合がございますのであらかじめご了承ください。

**Luminex®**  
complexity simplified.